

# Návod na nastavení routeru D-Link DIR-2150



**Nejprve je nutné zapojit tvé zařízení do elektrické sítě, poté do něj připoj přívodní internetový kabel. Jakmile bude první ikona na zařízení svítit bílou barvou (může trvat až 2 minuty), je zařízení připraveno k další části instalace. Samotné nastavení zařízení provedeš v mobilní aplikaci nebo přes webové rozhraní.**

## NASTAVENÍ WI-FI ROUTERU PŘES MOBILNÍ ZAŘÍZENÍ (Android nebo iOS)



D-Link Wi-Fi

Nastavení Wi-Fi routeru provedeš v aplikaci na svém mobilním zařízení. Je potřeba si k tomu stáhnout aplikaci D-Link Wi-Fi z Google Play nebo z App Store.



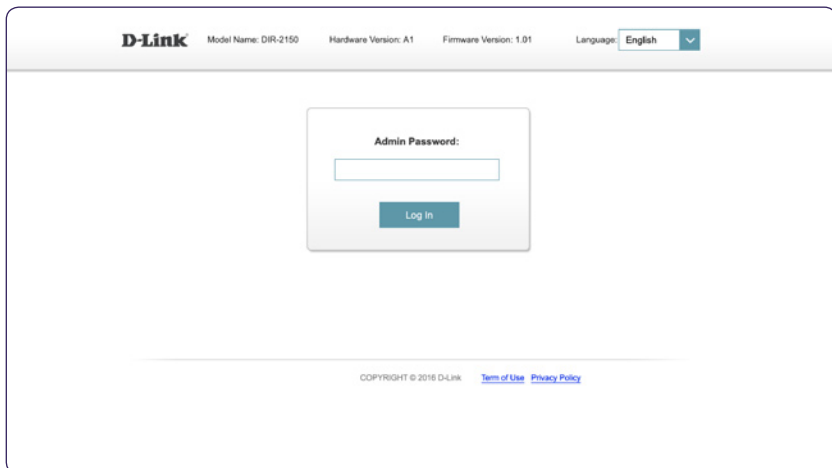
1. Spustíš aplikaci ve svém mobilním zařízení.
2. Po spuštění aplikace se ti automaticky načte český průvodce instalací a krok po kroku tě provede nastavením.
3. Naskenuješ QR kód, který najdeš na spodní straně zařízení nebo na instalační kartičce.

4. Dále pokračuj podle pokynů, které se ti zobrazí přímo v aplikaci.

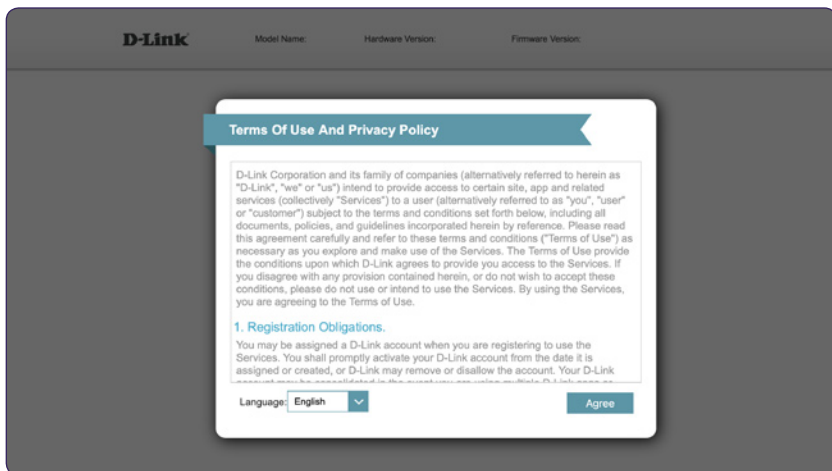


# NASTAVENÍ WI-FI ROUTERU PŘES WEBOVÝ PROHLÍZEČ (Firefox, Chrome, Safari, Internet Explorer atd.)

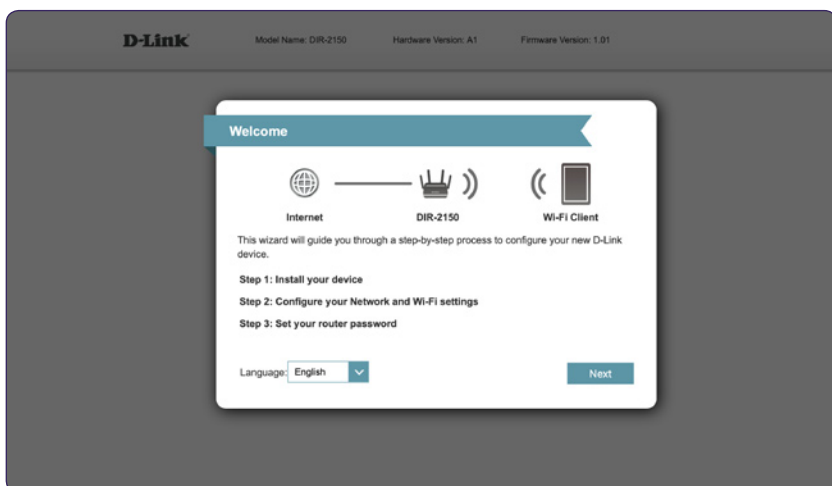
1. Po zapojení routeru se k zařízení připoj, a to pomocí kabelu nebo bezdrátově (potřebné údaje hledej na spodní straně zařízení nebo na přiložené instalační kartičce).
2. Následně si otevři svůj internetový prohlížeč a do pole pro zadávání webové stránky uveď <http://dlinkrouter.local>.
3. Po zadání adresy se ti zobrazí přihlašovací okno – do něj napiš heslo od výrobce, které najdeš na spodní straně routeru. Ve většině případů je heslo nastavené na „password“.



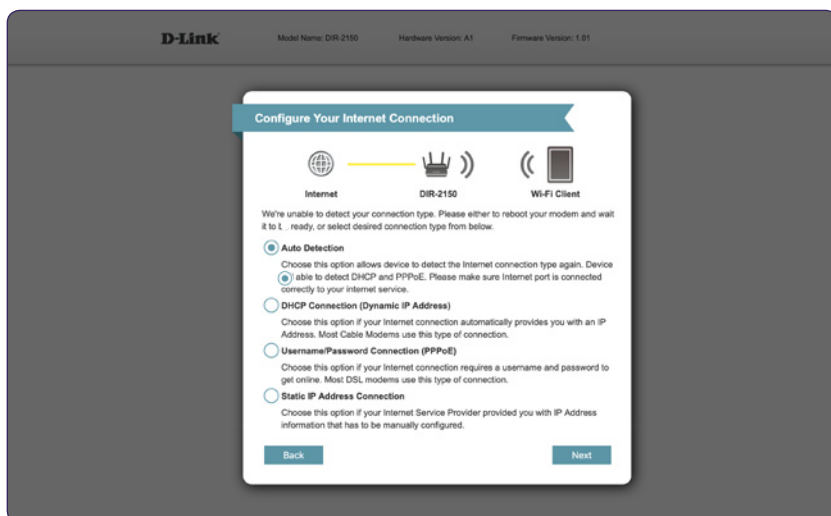
4. Pro další pokračování vyjádři svůj souhlas s podmínkami použití a zásadami ochrany osobních údajů. Pro udělení souhlasu a pokračování klikni na tlačítko **Agree**.



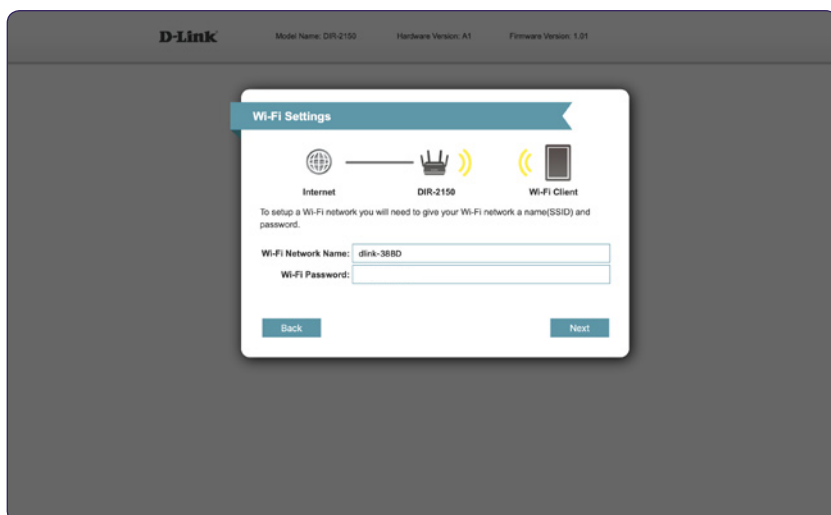
5. Následně pokračuj automatickým průvodcem instalací a stiskni tlačítko **Next**.



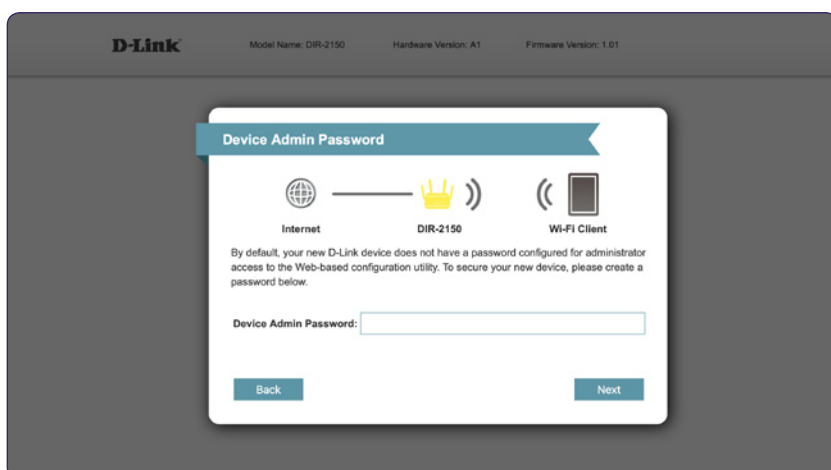
6. Zařízení provede automatickou kontrolu připojení k internetu. Po úspěšném dokončení kontroly pokračuj dále pomocí tlačítka **Next**. Pokud kontrola neproběhne úspěšně, zkontroluj propojení routeru a zdrojového modemu/switche. Zdrojový UTP kabel internetu by měl být v routeru pevně připojen do zdířky označené nápisem INTERNET.
7. Nyní vyber typ připojení k internetu DHCP Connection (Dynamic IP Address) a pokračuj dále kliknutím na tlačítko **Next**.



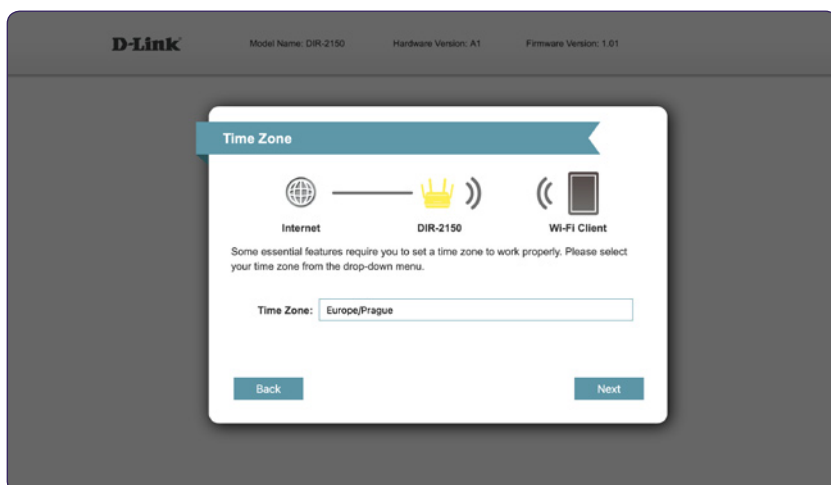
8. Po úspěšné kontrole připojení se zobrazí průvodce nastavení Wi-Fi sítě. Výchozí hodnoty opět najdeš na spodní straně zařízení, nebo na instalační kartičce. Toto zařízení využívá technologii **SMART Connect**, kterou lze později v nastavení vypnout. Zařízení má jeden název Wi-Fi sítě pro obě pásma, tj. **2,4 GHz i 5 GHz**.



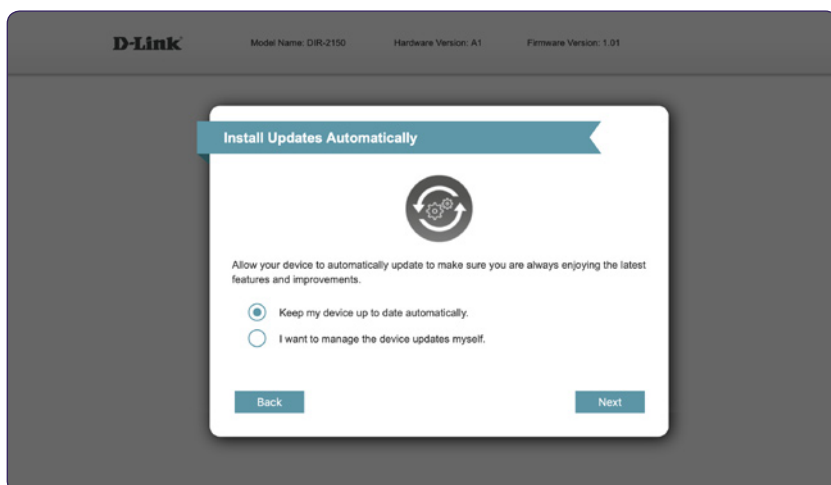
9. Vytvoř si heslo pro přístup do nastavení zařízení. Zadané heslo musí mít 8 až 15 znaků a je nutná kombinace číslic a písmen. Následně pokračuj tlačítkem **Next**.



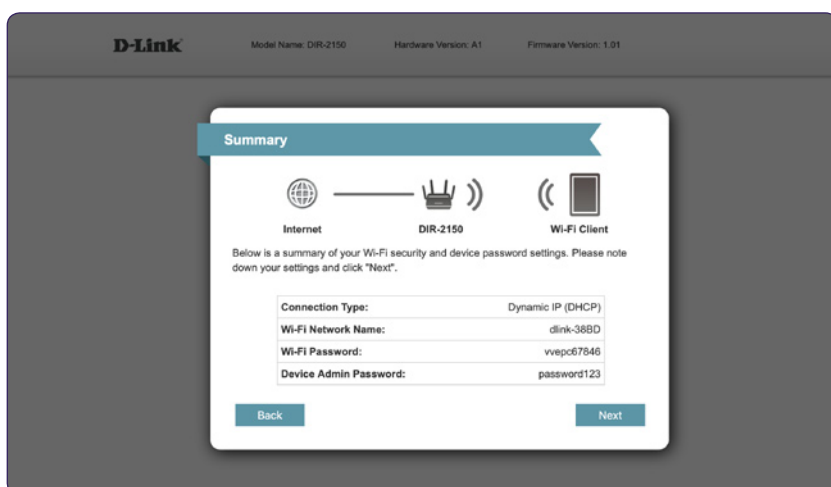
10. V nabídce zvol časové pásmo **Europe/Prague** nebo jiné pásmo, ve kterém se nacházíš. Pokračuj tlačítkem **Next**.



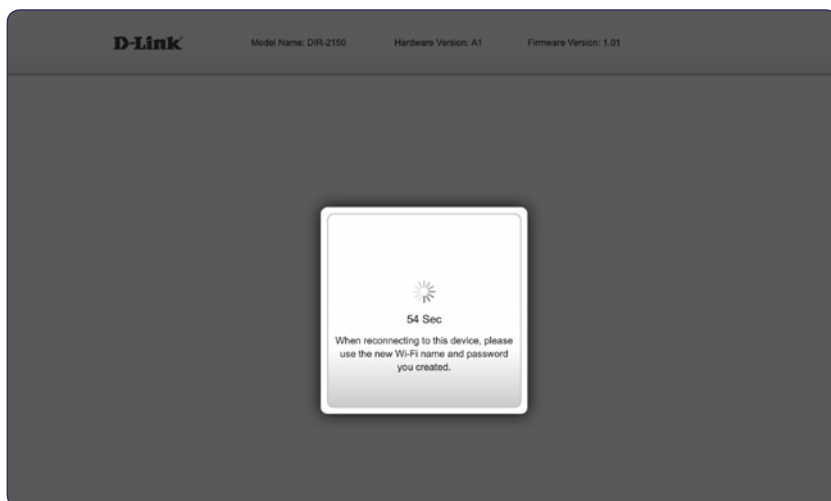
11. Vyber, zda chceš, aby tvé zařízení bylo automaticky aktualizováno, nebo jestli jej budeš spravovat ručně. Po volbě opět pokračuj tlačítkem **Next**.



12. Zkontroluj uvedené údaje v nastavení a potvrď údaje stisknutím tlačítka **Next**. Následně dojde k **automatickému restartu zařízení**.



13. Tvé nové nastavení bylo uloženo a zařízení je nyní nakonfigurováno. Po časovém odpočtu, který znázorňuje průběh ukládání, se ti opětovně načte přihlašovací okno do nastavení. V této fázi můžeš stránku opustit.



14. V případě potřeby jakéhokoliv nového nastavení je postup totožný, jen s tebou zvoleným heslem

**Kdyby se ti nastavení routeru pomocí tohoto návodu nedařilo, neváhej se na nás obrátit na zákaznické lince **488 999 488**. Rádi zodpovíme jakékoliv dotazy a pomůžeme ti vyřešit potíže.**